

## SVENSKA

1. Strömknapp 2. Spela/Pausa 3. Volym Ner  
4. Volym Upp 5. Mikrofon 6. USB-C 7. AUX  
8. LED

### ANSLUT OCH ANVÄND

- Ladda din JOY SPEAKER i minst 10 minuter innan användning.
- Håll ned strömknappen i 2 sekunder för att slå på högtalaren. LED-lampan kommer att blinka vitt och högtalaren är redo att para ihop sig.
- Välj "Happy Plugs Joy Speaker" på din telefon/enhet för att para ihop. Din högtalare är nu redo att användas.

### KOPPLA FRÅN EN ENHET

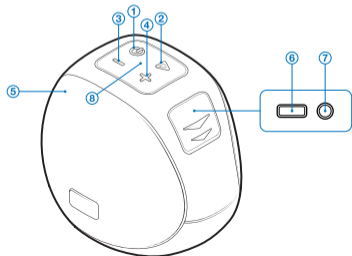
- När högtalaren är ansluten till en enhet, tryck två gånger på strömknappen för att koppla från.

Högtalaren är nu frånkopplad och redo att para ihop sig med en ny enhet. Följ bara stegen under "Anslut och använd".

### STEREO-HÖGTALARLÄGE

- Slå på båda högtalarna, tryck ned och håll play-knappen på en av högtalarna tills du hör ett ljud.
- Kontrollera indikatorlamporna. Huvudhögtalaren (vänster kanal) kommer att ha en blinkande lampa, om den inte är ansluten till din telefon/enhet. Den andra (höger kanal) har en konstant lampa.

För att stänga av stereoläget, tryck ned och håll play-knappen på en av högtalarna i 2 sekunder tills du hör ett ljud.



### KNAPPKONTROLLER



- 2 s På / Av  
8 s Återställ  
x 1 Bluetooth / AUX



- x 1 Spela / Pausa  
x 1 Svarta på samtal / Avsluta samtal  
x 2 Ring senaste numret  
2 s Avvisa inkommande samtal  
2 s Stereo-högtalarläge



- x 1 Volym Upp  
2 s Nästa Spår  
x 1 Volym Ner  
2 s Föregående Spår



### FELSÖKNING

#### Högtalaren startar inte?

Ladda din högtalare.

#### Högtalaren stängs inte av eller svarar inte?

Håll ned strömknappen i 8 sekunder för att återställa högtalaren och stänga av den.

#### Jag kan inte ansluta till högtalaren?

Koppla bort andra anslutna enheter och försök igen.

Fullständiga instruktioner & FAQ finns tillgängligt på: [help.happyplugs.com](http://help.happyplugs.com)